

CIFP NAUTICOPESQUERA	Curso: 2026-27
Módulo Frío Práctica soldadura blanda	Grupo: Fecha:

En esta práctica se utiliza tubo y accesorios de cobre para montar las piezas mostradas en la página 2.

También se montarán dos piezas de latón (ver páginas 3 y 4) con accesorios de latón.

Las uniones roscadas de las piezas de latón se sellarán con juntas o con un producto sellador, según el tipo de accesorio.

Finalmente se unirán las 3 piezas y se hará una prueba de Presión (20 bar), utilizando una bomba de agua manual (ver página 5).

La pieza final se puede llenar parcialmente de agua, de forma que una vaina de inmersión quede sumergida y la otra no, y aplicar calor (p. ej. con un soplete) para observar como se comportan temperatura y presión.

ATENCIÓN, AL APLICAR CALOR SE PRODUCE VAPOR DE AGUA Y LA PRESIÓN AUMENTA. NO SE DEBE SUPERAR LA TEMPERATURA DE 120 °C (presión relativa 2 bar).

!!! PELIGRO DE EXPLOSIÓN !!!

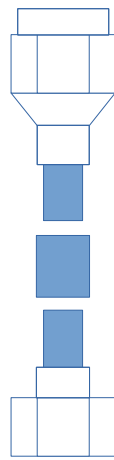
CIFP NAUTICOPESQUERA	Curso: 2026-27
Módulo Frío Práctica soldadura blanda	Grupo:
	Fecha:

Soldadura blanda de tubo de cobre ø15

Pieza latón 1

Listado material

Tubo de cobre 0,25 m
 Manguitos 3 ud.
 Entronque H 1ud.
 Entronque M 1ud.
 Racor loco 2 ud.
 Machón 1 ud.



Entronque latón
 1/2" H a Cu ø15

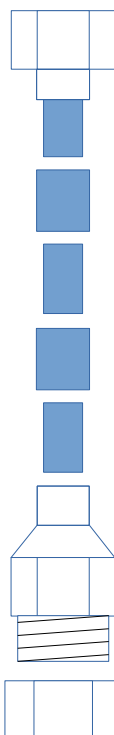
5 cm

Manguito

5 cm

Racor loco latón
 ø15 a 1/2"

Pieza latón 2



Racor loco latón
 ø15 a 1/2"

5 cm

Manguito

5 cm

Manguito

5 cm

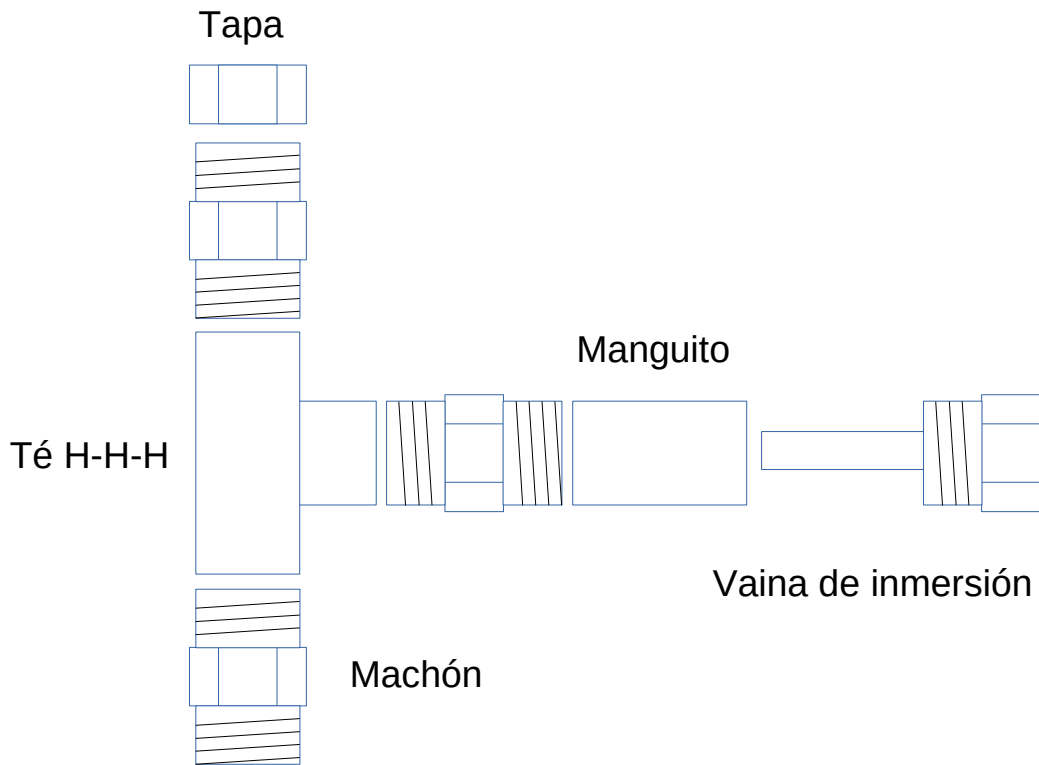
Entronque latón
 1/2" M a Cu ø15

Tapa

CIFP NAUTICOPESQUERA	Curso: 2026-27
Módulo Frío Práctica soldadura blanda	Grupo:
	Fecha:

Pieza latón 1

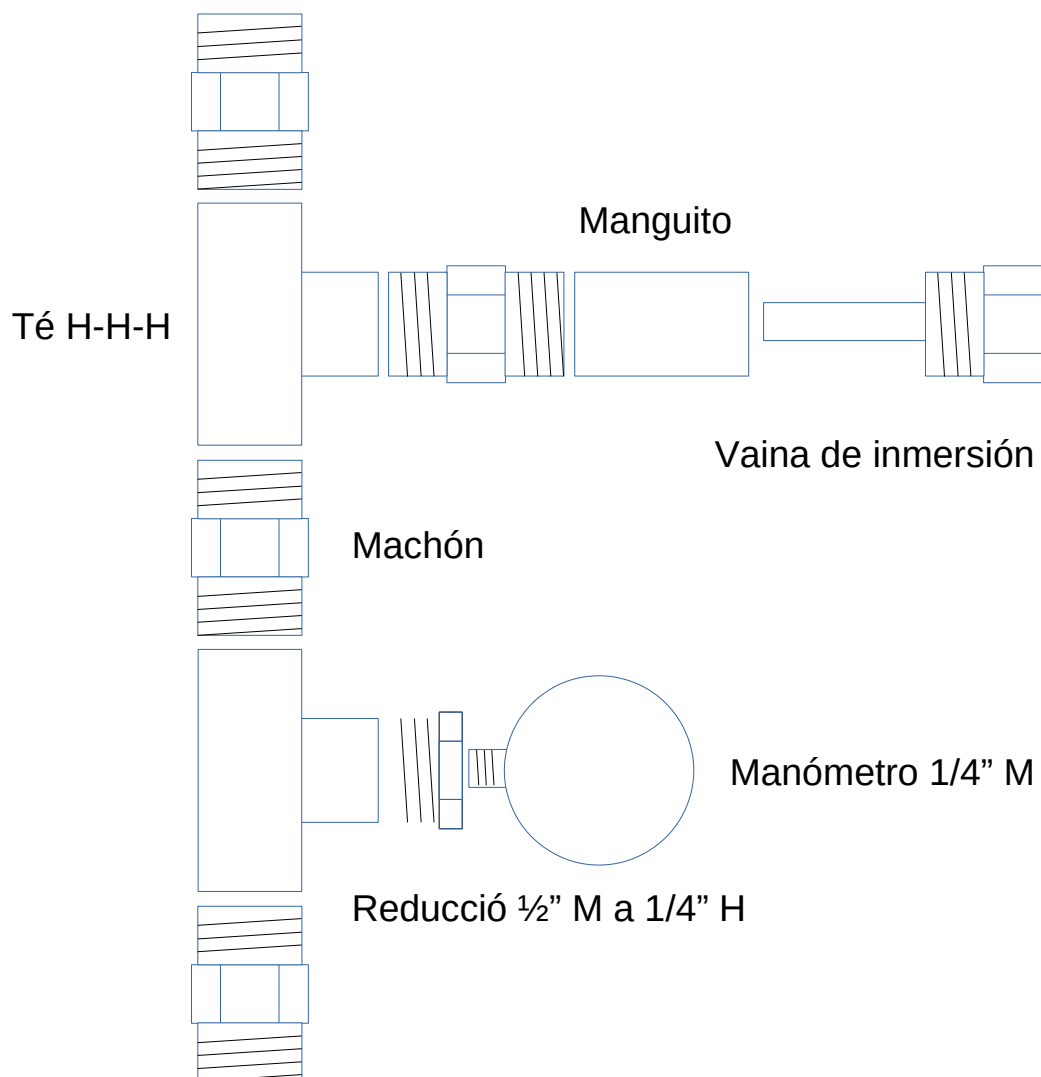
Accesorios latón $\varnothing 1/2''$



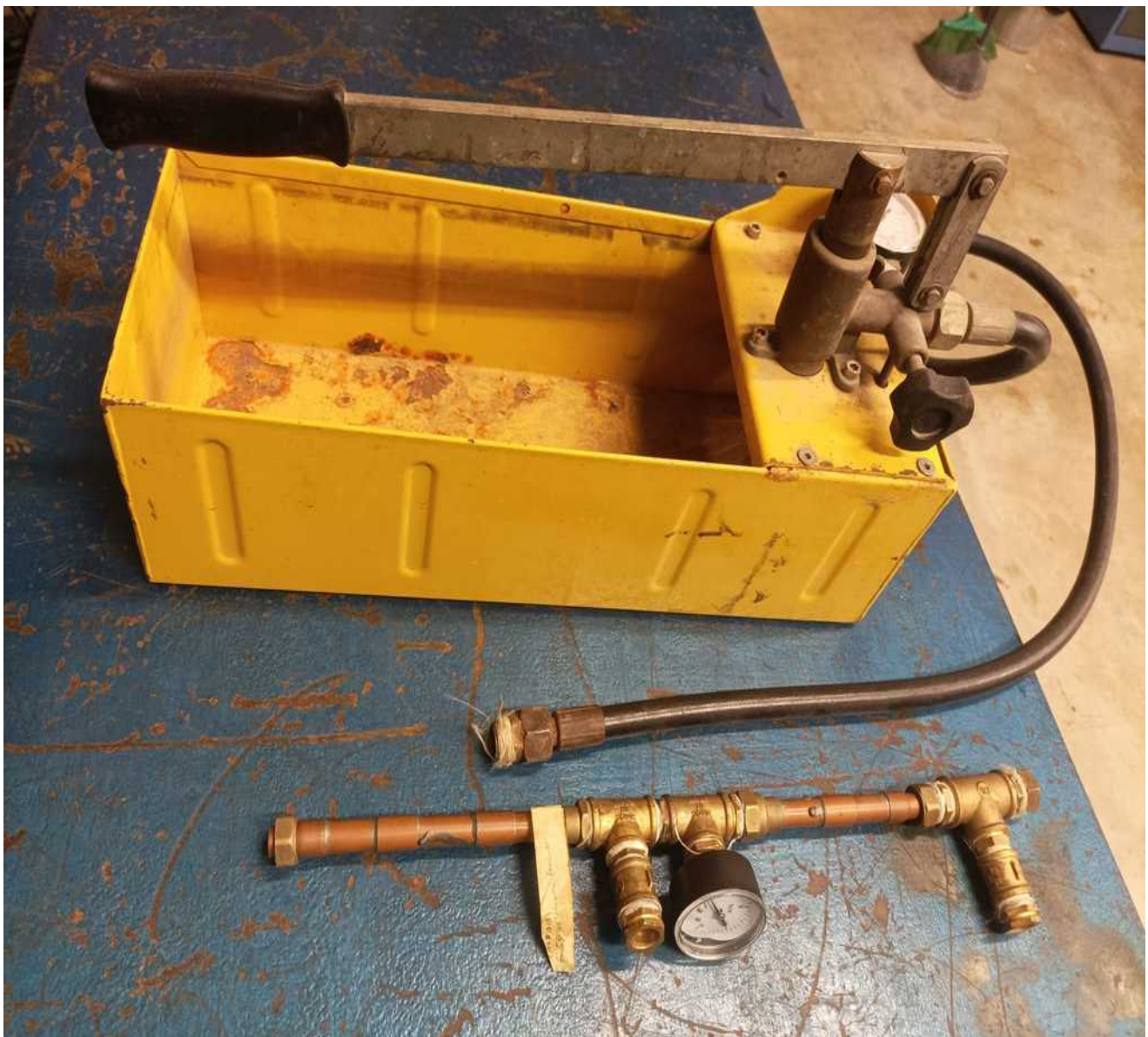
CIFP NAUTICOPESQUERA	Curso: 2026-27
Módulo Frío Práctica soldadura blanda	Grupo:
	Fecha:

Pieza latón 2

Accesorios latón $\varnothing 1/2''$



Con la bomba manual se hace la prueba de presión en la pieza soldada y roscada.



CIFP NAUTICOPESQUERA	Curso: 2026-27
Módulo Frío Práctica soldadura blanda	Grupo:
	Fecha:

Contesta las siguientes preguntas:

¿Cuáles son los accesorios en los que se utiliza una junta para hacer estanca la unión roscada?

¿Cuáles son los accesorios donde se utiliza un producto sellador para hacer estanca la unión roscada?

Busca diferentes productos selladores para uniones roscadas.

Busca juntas de diferentes materiales.

Explica la diferencia entre cómo sella una unión una junta y un producto sellador.

¿Qué diferencia hay entre latón y bronce?

Indica herramientas y materiales necesarios para realizar una soldadura blanda.

Indica el procedimiento de cómo se realiza una soldadura blanda.

¿En qué tipo de instalaciones se utiliza la unión por soldadura blanda?

¿A qué temperatura se funde el estaño plata utilizado en la soldadura blanda?